



Duurzaam absenteïsmebeleid

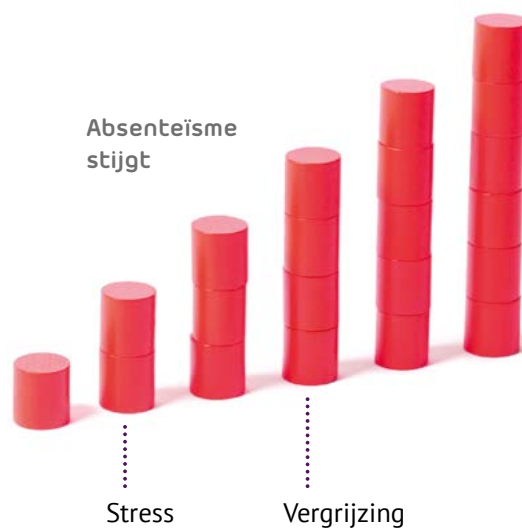
Duurzaam absenteïsmebeleid motiveert medewerkers.

Absenteïsme is voor niemand goed

- **Niet voor uw bedrijf:** dalende productiviteit, verlies aan kennis en expertise, kosten follow-up en extra opleiding van tijdelijke vervangers, ...
- **Niet voor uw medewerker:** loonverlies, dalende motivatie en betrokkenheid, minder voeling met collega's, verlies aan kennis, ...
- **Niet voor de maatschappij:** stijgende gezondheidskosten, groeiende schaarste aan beschikbaar talent, rem op economische groei, ...

Toch nemen de afwezigheidscijfers en de kosten alarme-
rend toe. Onder druk van de vergrijzing, de stress, ...

Bottomline? Hoe langer iemand afwezig blijft, hoe kleiner
de kans dat hij terugkomt. Dus hoe groter het verlies.



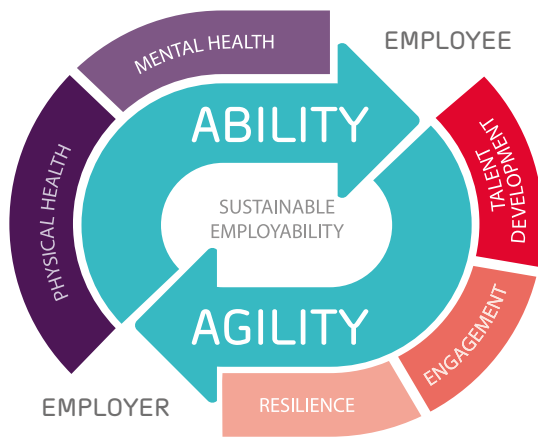
Duurzaam absenteïsmebeleid loont

Met onze visie op **duurzame inzetbaarheid** houden we uw mensen langer actief. En blijven ze gezonder en gelukkiger aan de slag. Minder afwezig dus. En minder absenteïsme. Duurzaam bovendien dankzij de juiste wisselwerking tussen 'ability' (fysieke, mentale gezondheid) en 'agility' (talent, engagement, veerkracht). En dat voor elke medewerker, of die nu lang of kort afwezig of ziek is.

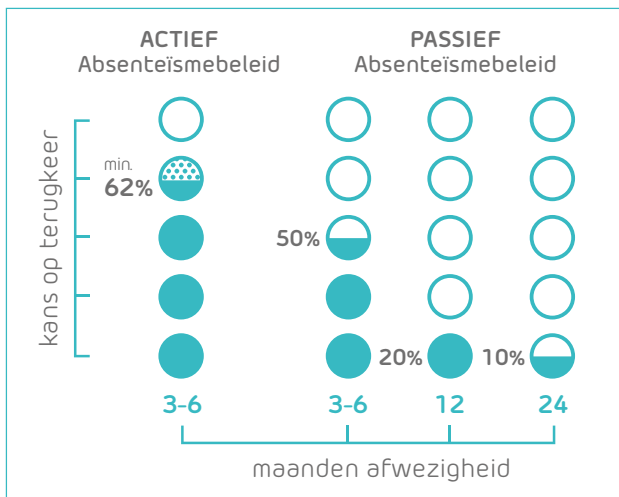
De duur van de afwezigheid is van belang. De oplossing die u aanreikt nog meer. In co-creatie met uw medewerkers werken we oplossingen uit. U zet ze in naargelang de persoonlijke situatie van uw mensen. Het doel is een gezond bedrijf met gezonde medewerkers.

Bedrijven die ons duurzaam absenteïsmebeleid combineren met onze re-integratiestrategie kregen **minstens 62%** van de afwezige medewerkers (3 tot 6 maanden verzuim) opnieuw op een gezonde manier op het juiste spoor.

Jaarlijks publiceren we een white paper over absenteïsme waarin we inzoomen op cases, benchmarks, sectoren, uw return on investment ... www.securex.be/whitepapers



- Hoe langer afwezig
- Hoe kleiner kans op terugkeer
- Hoe groter verlies



Opnieuw gemotiveerd aan de slag

Strategie, voor, tijdens en na de afwezigheid



Wat kunt u doen om afwezige medewerkers zo snel, maar bovenal zo duurzaam mogelijk opnieuw gemotiveerd aan de slag te helpen? En uw waardevolle talenten niet te verliezen?

Uit ervaring weten we dat sommige acties soms meer kwaad bloed zetten dan goed doen. En dat een efficiënt beleid zelfs al begint vóór de afwezigheid. En follow-up vraagt bij de terugkeer. Denk daarom vooraf goed na over uw strategie voor, tijdens en na de afwezigheid. Welke oplossingen leiden in uw bedrijf tot het beste resultaat voor uw medewerkers - en dus ook voor u?

Besef trouwens dat onterecht afwezig zijn een keuze is van de medewerker. Het is een instelling, gedrag dat u positief wilt veranderen. De juiste attitude is van essentieel belang. Want wie het juiste voorbeeld geeft, beïnvloedt immers ook de volgende generatie.

“ Securex adviseert om de terugkeer van een medewerker naar de werkplek zo vroeg mogelijk voor te bereiden. Met een actieve follow-up vanaf vier weken afwezigheid. Het is belangrijk dat werkgevers en artsen daarbij hun focus verleggen naar wat de afwezige werknemer wél kan in plaats van wat hij niet meer kan, zoals nu vaak het geval is. Maatwerk en begeleiding van het individu én van het team zijn dan ook onmisbaar bij de werkhervatting. ”

Karin Roskams, Manager Absenteïsme, Securex



Oplossingen voor elk type absenteïsme

Wat leert uw analyse?

Veel korte afwezigheden? Of meer medewerkers die langer dan een maand niet komen werken? Elk vraagt een eigen aanpak. Voor kort absenteïsme kan sensibilisering wonderen doen. Lang absenteïsme vergt professionele begeleiding, stimulatie en blijvend contact. Hoe dan ook, alleen gepaste maatregelen en een positieve benadering leiden tot een snellere - lees: gezondere - werkhervatting. Enkele mogelijkheden waarbij we u kunnen ondersteunen:

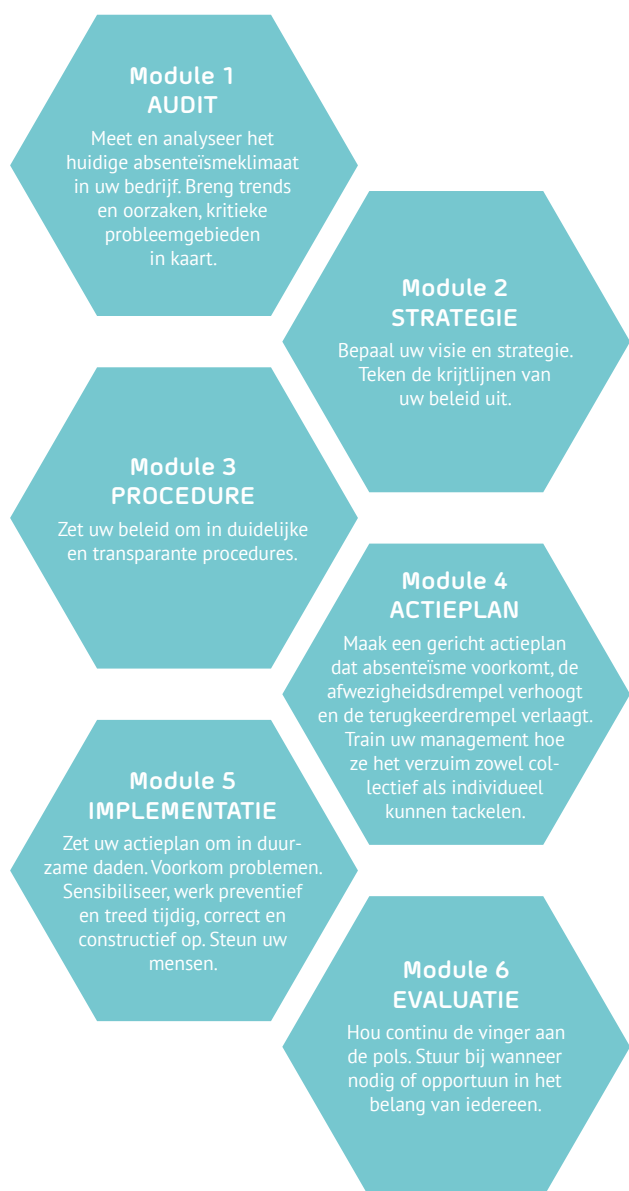
- 1. Medische controles** met snelle follow-up en relevante informatie over de achterliggende oorzaken of motieven;
- 2. Opleiding** leidinggevend en HR-managers '**Gepast reageren op ziektemeldingen**' - contact houden, een terugomgesprek voorbereiden, medewerkers zinvol aanspreken over verdachte of te frequente afwezigheden, ...;
- 3. Professionele telefonische opvolging** van langdurig afwezig;
- 4. Opleiding 'Oplossingsgericht welzijnscoachen'** voor preventieadviseurs en leidinggevend met verantwoordelijkheden op het vlak van welzijn - Doel: medewerkers aanmoedigen tot gewenst werkgedrag en het verhogen van welzijn op de werkvloer;
- 5. Sensibilisering** - via workshops, campagnes, een themadag, ...;
- 6. Opleiding 'Van strategie tot gesprek'** voor leidinggevend - Doel: met een positieve aanpak van afwezigheden het verschil maken;

...

Projectplanning en procesbegeleiding

Geïntegreerde aanpak in 6 modules

Op basis van tientallen jaren ervaring en best practices binnen de meest uiteenlopende ondernemingen en sectoren ontwikkelde Securex zes modules voor een resultaatgericht en duurzaam absenteïsmebeleid. Een geïntegreerde totaaloplossing bestaat uit zes modules, afgestemd op de noden en cultuur van uw onderneming. U beslist welke modules voor uw bedrijf zinvol en rendabel zijn.



TWEESPORENBELEID	
Kort afwezig	Lang afwezig
Leidinggevende neemt het voortouw.	Een gezondheidsprofiel* neemt het voortouw.
Hij houdt de medewerker up-to-date en gemotiveerd.	Hij belt de medewerker maandelijks uit zorgoverwegingen (vertrouwelijk).
Hij luistert naar de medewerker en observeert.	Hij peilt naar de aard van de ziekte (motorisch, psychosociaal, ...) en de gezondheidstoestand.
Hij vangt signalen op en bespreekt ze. Hij bezorgt info aan de absenteïsme-coördinator.	Hij adviseert, detecteert knelpunten en vangt signalen op. Hij bezorgt info aan de absenteïsme-coördinator.
<p>Zodra een werknemer zich sterk genoeg voelt om opnieuw aan de slag te gaan, ontvangt hij zijn persoonlijk dossier. Vervolgens kan hij in overleg met zijn werkgever het re-integratietraject opstarten.</p>	
RE-INTEGRATIE	
Arbeidsgeneesheer en re-integratiecoördinator (Externe Dienst) nemen het voortouw. Een multidisciplinair team buigt zich over de werkhervatting.	

* **Gezondheidsprofiel:** verpleegkundige, psycholoog, sociaal assistent, ...

Aanvullende diensten

Absenteïsme en beleid (ook dat van u) evolueren voortdurend. Securex houdt de vinger aan de pols. Trends, wetgeving, benchmarks, ... U vraagt, wij informeren via:

1. White papers

Wetenschappelijke studies over motivatie en absenteïsme, werknemerstevredenheid en stress ... bij Belgische ondernemingen. Download ze gratis en doe de benchmark. Analyseer uw absenteïsmecijfers en vergelijk met andere bedrijven/concurrenten. Ga naar www.securex.be/whitepapers

2. Wettelijke do's-and-don'ts

Glasheldere antwoorden op al uw vragen over de regelgeving. De klok rond op www.lex4you.be

3. Metingen

Wat verklaart uw absenteïsmecijfers? Analyse en advies op basis van onderzoek naar stress en engagement, welzijn en psychosociaal welzijn, tevredenheid en duurzame inzetbaarheid ... in uw organisatie. Lees meer op www.securex.be/metingen

4. Onlinetool (eMCM)

Online medische controles aanvragen en ziekte melden. Duik in rapporten en statistieken over controles en afwezigheden. En krijg advies over uw absenteïsmebeleid. Ontdek de tool op www.securex.be/medischecontrole

...

Wat houdt u nog tegen?

Absenteïsme aanpakken is maatwerk en een win-winverhaal. Daarom zoekt Securex Health & Safety, Absenteïsme, in functie van uw specifieke noden en werkomgeving heel eigen en resultaatgerichte oplossingen. In overleg en nauwe samenwerking met uw, onze en externe experts. En altijd met het oog op de duurzame inzetbaarheid van uw medewerkers. Niemand valt uit de boot. Iedereen wordt er beter van.

Duurzaam
absenteïsme-
beleid

Uw mensen
langer actief

Duurzame
Inzetbaarheid

Contacteer ons voor meer informatie

☎ 02 729 92 85

@ contact@securex.be

🌐 www.securex.be/absenteïsme

securex