



Absentéisme

Une gestion de l'absentéisme à long terme motive les collaborateurs

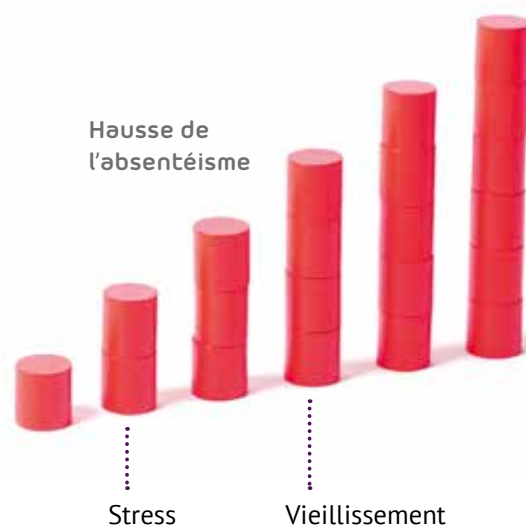
Une gestion de l'absentéisme à long terme motive les collaborateurs

L'absentéisme n'est bon pour personne

- **Ni pour votre entreprise** : baisse de la productivité, perte d'expertise et de savoir-faire, frais de personnel et formations supplémentaires de remplaçants temporaires...
- **Ni pour le collaborateur** : baisse de salaire, perte de motivation et d'implication, moins de contact avec les collègues, perte des acquis...
- **Ni pour la collectivité** : augmentation des frais des soins de santé, pénurie croissante de talents disponibles, frein à la croissance économique...

Toutefois, les chiffres d'absentéisme - ainsi que les frais qui y sont liés - augmentent de façon alarmante. Sous la pression du vieillissement, du stress...

Conclusion ? Plus une personne reste absente longtemps, plus les chances qu'elle revienne diminuent. Plus grande est donc la perte.



Une gestion durable en matière d'absentéisme paie

Grâce à notre vision de **l'employabilité durable**, nous maintenons vos collaborateurs actifs plus longtemps. Ils continuent à travailler, en meilleure santé et plus heureux. Il y a donc moins d'absences. Et moins d'absentéisme. En outre, le résultat est durable grâce à la bonne interaction entre 'ability' (santé physique et mentale) et 'agility' (talent, engagement, résilience). Et ce, pour tous les collaborateurs, qu'ils soient absents ou malades pour une courte ou une longue durée.

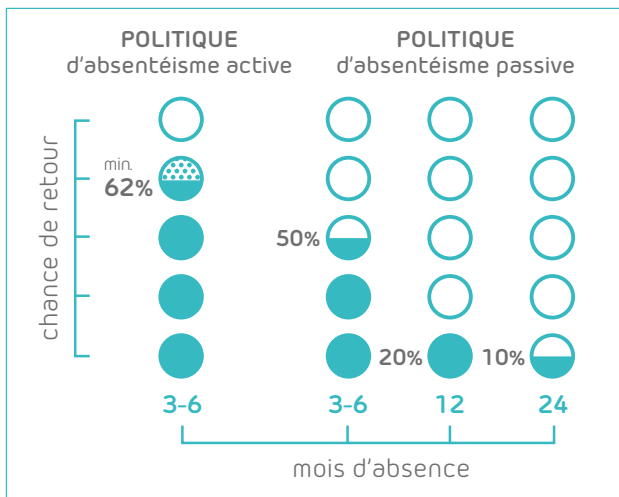
La durée de l'absence est importante, la solution que vous choisissez l'est encore plus. Nous élaborons des solutions en co-création avec vos collaborateurs. Vous les impliquez en fonction de leur situation personnelle. L'objectif est de devenir une entreprise saine avec des collaborateurs sains.

Les entreprises qui combinent notre gestion durable de l'absentéisme avec notre stratégie de réintégration remettent au **moins 62 %** de leurs collaborateurs absents (3 à 6 mois d'absence) sur les rails, de manière optimale.

Chaque année, nous publions un white paper sur l'absentéisme où nous mettons en exergue des cas concrets, des benchmarks, des secteurs, votre return on investment ... www.securex.be/whitepapers

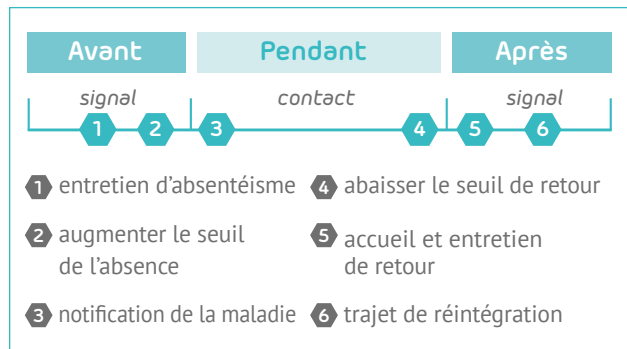


- Au plus longue est l'absence
- Au plus réduites sont les chances d'un retour
- Au plus grande est la perte



Reprise du TRAVAIL, AVEC MOTIVATION

Stratégie : avant, pendant et après l'absence



Que pouvez-vous faire pour aider vos collaborateurs absents à reprendre le travail au plus vite en étant motivé, mais surtout de la manière la plus durable possible ? Et comment faire pour ne pas perdre vos précieux talent ?

Nous savons d'expérience que certaines actions font plus de mal que de bien. Une politique efficace commence avant l'absence et nécessite un suivi lors du retour. C'est pourquoi il vous faut bien réfléchir au préalable à votre stratégie avant, pendant et après l'absence. Quelles sont les solutions qui obtiennent le meilleur résultat dans votre entreprise pour vos collaborateurs, et donc pour vous également ?

Par ailleurs, prenez conscience que l'absence injustifiée est un choix du collaborateur. C'est une attitude, un comportement, que vous voulez modifier de manière positive. La bonne attitude est essentielle. En effet, celui qui donne le bon exemple influence également la génération suivante.

Il existe une solution intégrée totale en six modules. Investissez en fonction de votre approche actuelle dans un ou plusieurs modules.

« L'approche systématique et intégrée de Securex est avant tout axée sur l'absentéisme fréquent et de courte durée ainsi que sur le nombre d'absents. Il en résulte une baisse de minimum 5 %, mais généralement de 20 à 30 % en 2 à 3 ans de temps. Par tranche de 200 collaborateurs, la réduction des coûts sur une base annuelle est de 50 000 à 300 000 euros. »

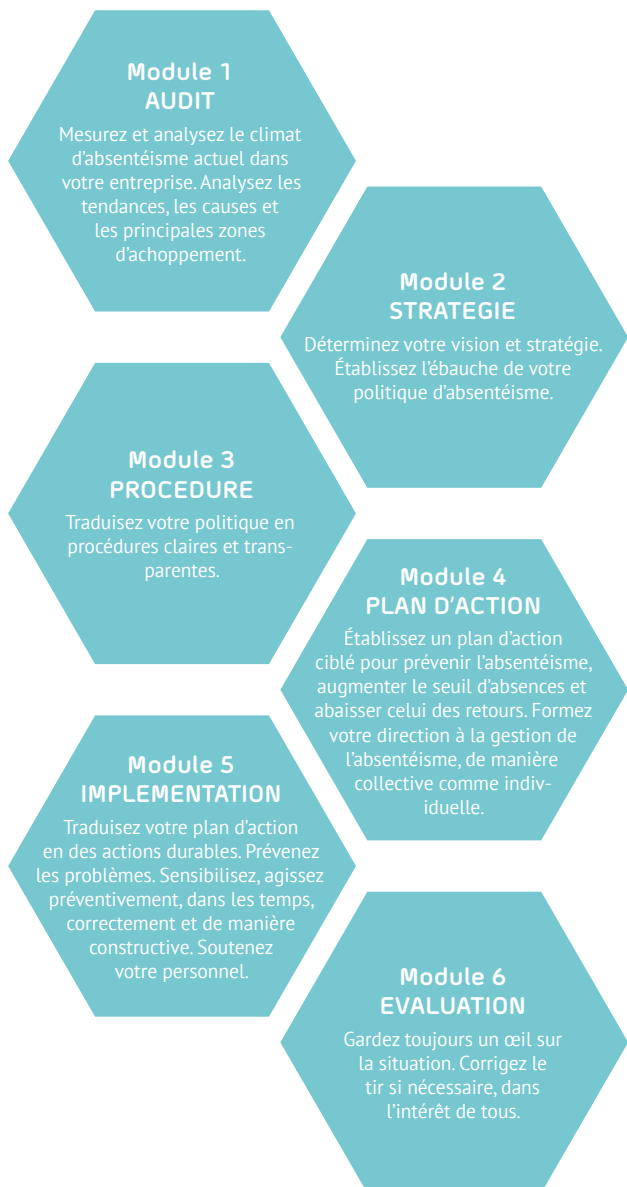
Karin Roskams, Manager Absentéisme, Securex



Planning du projet et accompagnement du processus

Approche intégrée en 6 modules

Sur la base de dizaines d'années d'expérience et des meilleures pratiques dans les entreprises et les secteurs les plus divers, Securex a développé six modules pour une gestion de l'absentéisme à long terme et orientée résultats. Adaptée aux besoins et à la culture de votre entreprise. Vous décidez quels modules sont pertinents et rentables pour votre entreprise.



Des solutions pour chaque type d'absentéisme

Que vous apprend votre analyse ?

Notez-vous de nombreuses absences de courte durée ? Ou davantage de collaborateurs qui s'absentent pour plus d'un mois ? Chaque voie requiert sa propre approche. Pour les absences de courte durée, la sensibilisation peut faire des miracles. L'absentéisme prolongé requiert un accompagnement professionnel, un encouragement et un contact permanent. Quoi qu'il en soit, seules les mesures adaptées et une approche positive mèneront à une reprise plus rapide - lisez : plus saine - du travail. Voici quelques exemples d'aide que nous pouvons vous apporter :

- 1. Contrôles médicaux** - avec un suivi rapide et des informations pertinentes sur les causes ou les motifs sous-jacents ;
- 2. Formation** des dirigeants et des managers RH '**Réagir de manière adéquate si des collaborateurs se portent malades**' - garder le contact, préparer un entretien de retour, interpellier les collaborateurs de manière judicieuse en cas d'absences douteuses ou trop fréquentes, ... ;
- 3. Suivi téléphonique professionnel** des absences prolongées - pendant un suivi téléphonique, un spécialiste de la santé prend contact avec votre collaborateur absent de longue durée. Il collecte des signaux sur la situation et sonde les intentions du collaborateur de reprendre le travail. L'objectif consiste toujours à le remettre le plus vite possible en contact avec son employeur ;
- 4. Sensibilisation** - par le biais d'ateliers, de campagnes ou d'une journée sur ce thème... ;
- 5. Formation '6 modules pour une gestion durable'** pour les dirigeants - objectif : montrer comment vous développez et perfectionnez votre politique d'absentéisme ;

| POLITIQUE À DEUX VOIES | |
|---|---|
| Absence de courte durée | Absence de longue durée |
| Le dirigeant prend l'initiative. | L'expert de la santé prend l'initiative. |
| Il garde le collaborateur informé et motivé. | Il appelle chaque mois le collaborateur afin de montrer qu'il se soucie de lui (confidentiel). |
| Il écoute le collaborateur et observe. | Il évalue le type de maladie (moteur, psychosociale, ...) et l'état de santé. |
| Il capte des signaux et en discute. Il fournit les informations au coordinateur des absences. | Il conseille, détecte les problèmes et perçoit les signaux. Il fournit les informations au coordinateur des absences. |
| <p>Dès qu'un collaborateur se sent prêt à reprendre le travail, il reçoit son dossier personnel. Il peut ensuite entamer le programme de réintégration en concertation avec son employeur.</p> | |
| RÉINTÉGRATION | |
| <p>Le médecin du travail et le coordinateur de réintégration (Service Externe) prennent l'initiative. Une équipe multidisciplinaire se penche sur la reprise du travail.</p> | |

Services complémentaires

L'absentéisme et la politique (même la vôtre) évoluent sans cesse. Securex se tient informé de la situation. Tendances, législations, benchmarks ... Vous demandez, nous vous informons via :

1. White papers

Etudes scientifiques sur la motivation, l'absentéisme, la satisfaction des travailleurs, le stress ... au sein des entreprises belges. Téléchargez ceux-ci gratuitement et effectuez le benchmark. Analysez vos chiffres d'absentéisme et comparez ceux-ci à ceux d'autres entreprises/de vos concurrents. Naviguez vers www.securex.be/whitepapers

2. Que faire au niveau légal ?

Des réponses limpides à toutes vos questions par rapport à la réglementation sur l'absentéisme. 24h/24 sur www.lex4you.be

3. Mesures

Que signifient vos chiffres d'absentéisme ? Des analyses et conseils sur la base d'une enquête sur le stress et l'engagement, le bien-être général et psychosocial, la satisfaction et l'engagement durable ... dans votre organisation. Lire plus sur www.securex.be/mesures

4. Outil en ligne (eMCM)

Demander les contrôles médicaux et signaler les maladies en ligne. Consulter des rapports et des statistiques sur les contrôles et les absences. Obtenir des conseils sur la politique d'absentéisme. Découvrez l'outil : www.securex.be/controlemedical

...

Qu'est-ce qui vous retient encore ?

Réduire l'absentéisme implique un travail sur mesure et est une approche win-win. Pour cette raison, Securex Health & Safety, Absentéisme, recherche, en fonction de vos besoins spécifiques et de votre environnement de travail des solutions à tout point spécifiques et orientées résultats. En concertation et en étroite collaboration avec vos experts, les nôtres et des experts externes et toujours en se souciant de l'employabilité durable de vos collaborateurs.

Personne n'est laissé pour compte et tout le monde y gagne.

Gestion durable de l'absentéisme

Vos gens actifs plus longtemps

Employabilité durable

Contactez-nous pour plus d'informations

☎ 02 729 92 85

@ contact@securex.be

🌐 www.securex.be/absenteisme

securex 